

Snabbt på plats – och gör hela jobbet

De tunga förbandens betydelse minskar. Morgondagens arméer ska ha fordon som är lätta nog att transportera snabbt och som kan anpassas till hur ett läge skiftar. I stället för att ha olika fordon för olika faser i en konflikt vill man ha ett fordon som snabbt kan byta laster. Lådan med sambandsutrustning byts ut mot en låda med robotar.

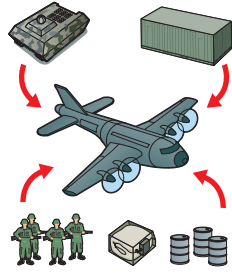
1. Bevakning /Händelse

En oroshärd bevakas. Plötsligt förvärras läget. Snabba insatser krävs. Efter några timmar lyfter de första planen.



2. Första transport

Universalfordon, vaktstyrka bränsle och spaningsutrustning flygs ned först.



3. Snabb underrättelse

Viktigast är att få en överblick och bygga sambandsnät.



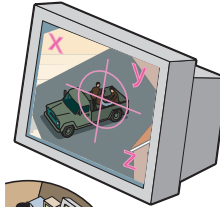
4. Andra transport

Under tiden transporteras mer material till området.



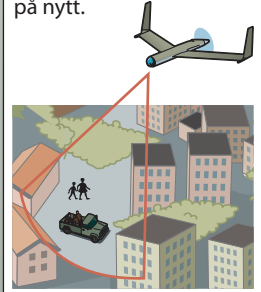
5. Insats

Förvärras konflikten måste styrkan kunna sätta in precisionsvapen.



6. Övervakning

Sista skedet är att övervaka situationen och hindra att konflikten blossar upp på nytt.

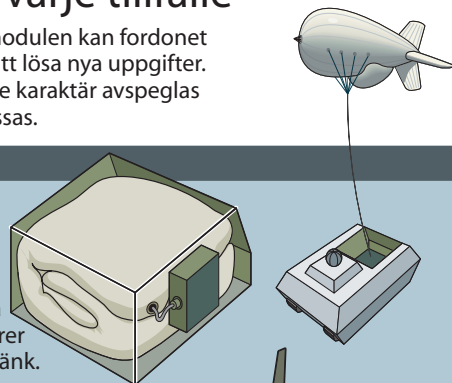


En låda för varje tillfälle

Genom att byta ut modulen kan fordonet snabbt sättas in för att lösa nya uppgifter. Uppdragets skiftande karaktär avspeglas i hur fordonen anpassas.

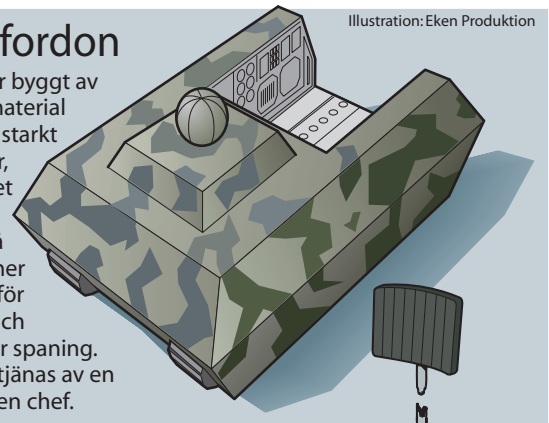
Underrättelser 1

En aerostat ligger packad och klar för att blåsas upp och stiga till väders. Aerostaten kan bära olika typer av sensorer och vara sambandslänk.



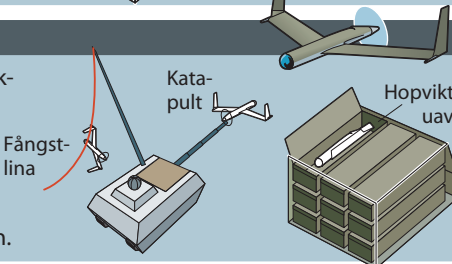
Grundfordon

Fordonet är byggt av kompositmaterial som är lika starkt som pansar, men mycket lättare. Kupolen på taket rymmer en antenn för samband och sensorer för spaning. Vagnen betjänas av en förare och en chef.



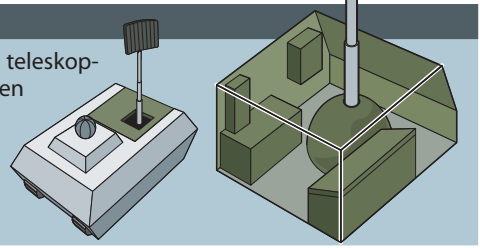
Underrättelser 2

För detaljerad bevakning i det närmaste området används små UAV:er. Via nätverk förmedlar de information till varandra och staben.



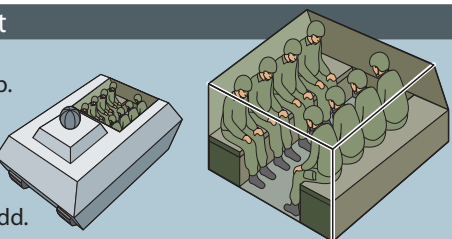
Underrättelser 3

Radarn sitter på en teleskopmast och kan vara en gruppantenn som spanar, följer mål leder robotar, stör förbindelser mm.



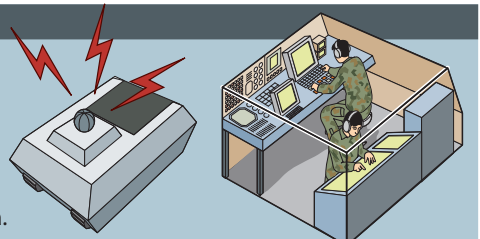
Personaltransport

I personalmodulen ryms en skyttegrupp. För att ge dessa ett ökat skydd mot splitter och finkalibrig eld kan lådan ha tilläggsskydd.



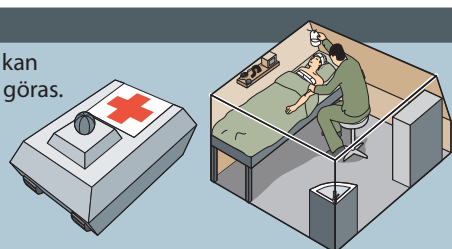
Ledning

Ledningsmodulen är en av de viktigaste noderna i nätverket. Från denna plats övervakas och leds operationerna.



Sjukvård

I sjukvårdsmodulen kan enklare operationer göras. Data om patientens tillstånd skickas till experter som kan sitta långt från det farliga området.



Verkan

Precisionsrobotar av olika typer skjuts från robotmodulen. Robotarna leds till sina mål av det nätverk som byggts upp.

