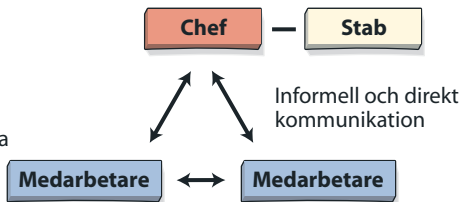


Ledning som organisationsstyrning

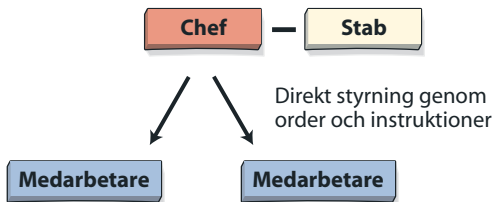
Ömsesidig anpassning

Vid ömsesidig anpassning sker samordningen genom informell och direkt kommunikation mellan medarbetare eller enheter. Exempel på detta är samverkan mellan militära enheter eller militär-civil samverkan.



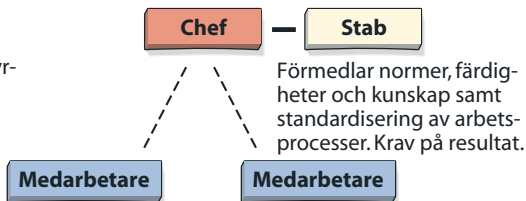
Direkt styrning

Vid direkt styrning samordnar en chef via order och instruktioner medarbetarnas arbetsinsatser. Den militära metoden att styra genom order och uppdrag är exempel på detta.



Indirekt styrning

En tredje möjlighet innebär indirekt styrning genom standardisering av arbetsprocesser, kunskaper/färdigheter och normer eller krav på resultat. Ett enkelt exempel är det militära inövandet av rutiner och arbetsprocesser.



Ledningsprocessen

Ledningsprocessen kan definieras som hela planerings-, besluts- och kontrollprocessen. Forskare med en sådan processyn på ledning fokuserar ofta på att kartlägga och modellera processer, studera beslutsfattande och sätt att hantera informa-



-tionen. Beslutsprocessen analyseras ofta med hjälp av en modell av den sk beslutscykeln. (Se sidan 18)